



Kodak

i9600

Kit Aplicativo do software

Agilize o fluxo de trabalho
de arquivo de referência



O kit do software aplicativo **Kodak** da série i9600 torna o processo de gravação de documentos digitalizados ou armazenados na mídia de arquivo de referência mais eficiente e fácil de gerenciar.

As ferramentas incluídas no kit do software aplicativo da série i9600 permitem criar de forma rápida e fácil o seu arquivo de referência. O kit é composto pelo Software Electronic Microimager, o software aplicativo da série i9600 e pelo Software Value Pack.

Proteja os bens de informação de entrada

Se você digitaliza documentos e deseja registros confiáveis e de longa duração, você precisa do Software Electronic Microimager. Por ser integrado com o software de captura da **Kodak**, facilita a coleta e a gravação de lotes criados em ambientes de digitalização centralizados e distribuídos.

Aprimore os sistemas de gerenciamento de conteúdo empresarial (ECM)

O software aplicativo da série i9600 é otimizado para gerenciar fluxos de documentos, desde as mídias de armazenamento até a saída da microfílmadora. As funções de pré-processamento de documentos, a sintetização do formato de saída e a criação de índices digitais ajudam a maximizar a produtividade. O software de terceiros, disponível no Software Value Pack, complementa o software aplicativo da série i9600, pois fornece rotinas de integração e conversão de arquivos que oferecem suporte a vários tipos de arquivos e esquemas de indexação populares gerenciados pelos sistemas ECM.

Aprimore a precisão e a produtividade

O kit do software aplicativo da série i9600 minimiza a necessidade de treinamento dos operadores e simplifica as operações diárias através de uma interface com base no **Windows** e das várias configurações disponíveis para o administrador do sistema. Isso aprimora a integridade dos trabalhos, pois as decisões de nível mais alto são realizadas no segundo plano do processo. Os operadores só precisam selecionar o tipo de trabalho a ser executado. As seleções de dimensionamento, esquemas de localização de bens e relatórios são carregadas automaticamente. O processamento flui sem que haja entrada excessiva de dados.

Agora os seus operadores podem transferir registros de praticamente qualquer lugar em sua empresa para o crescente arquivo de referência.

Kodak Electronic Microimager Software: A maneira rápida e conveniente de gravar os documentos digitalizados no Kodak software de captura e

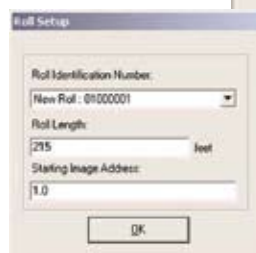
Electronic Microimager Software incluídos no kit do software aplicativo da série i9600 é ideal para os fluxos de trabalho nos quais as imagens de documentos são capturadas de originais em papel. Trabalhando em conjunto com o software de captura da **Kodak**, o Software Electronic Microimager permite que os operadores atribuam lotes recebidos de imagens a volumes virtuais de mídia. Quando são totalmente preenchidos, os volumes são gravados. A digitalização pode prosseguir de forma ininterrupta em segundo plano.

A janela do software de captura da **Kodak** permite que o operador revise os lotes de imagens recebidos. O software de captura otimiza automaticamente a qualidade das imagens e mantém a ordem de classificação apropriada.

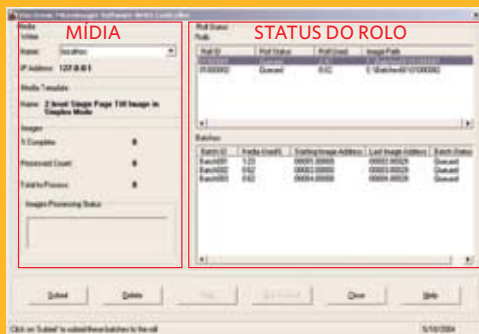
Através da janela de configuração do rolo, o operador pode associar cada um dos lotes a um número de identificação de rolo, o qual funciona como uma ID de volume virtual. Esse número, juntamente com os localizadores de registros de imagem associados, ajudam a obter recuperações eficientes e precisas sempre que necessário.



Software de captura



Configuração de rolo



Write Controller

A janela do Write Controller do Software Electronic Microimager consiste nas três áreas principais destacadas na ilustração.

Mídia — permite que o operador verifique o status da microfilmadora, o formato do filme da saída e o progresso do processamento.

Status do rolo — permite que o operador gere a fila de trabalhos e administre lotes em um determinado rolo/volume virtual.

Botões de controle — basta um clique para que os operadores enviem trabalhos e controlem a mídia.

O Software Electronic Microimager armazena os trabalhos no cache até que seja explicitamente informado pelo operador para excluí-los. Na conclusão da gravação e verificação, as imagens e

as informações de localização de ativos se tornam disponíveis para a próxima etapa de processamento no fluxo de trabalho.

Observe como a apresentação lógica das informações facilita de um modo geral que os operadores gerenciem e monitorem o fluxo de trabalho muito importante para a gravação em modo não assistido. Os controles simples agilizam as tarefas reais do operador para minimizar o treinamento e a possibilidade de erros.

Software aplicativo Kodak da série i9600: Um ambiente flexível para a gravação de documentos armazenados em servidores ou em mídias removíveis.

O software aplicativo da série i9600 faz download de documentos a partir de meios de armazenamento digital e os adiciona ao seu arquivo de referência para que sejam guardados em segurança. Ele é altamente personalizável, oferecendo suporte a vários sistemas ECM. No lado da entrada, o software de conversão de arquivos incluído no Software Value Pack simplifica a integração para que as microfilmadoras possam entrar em produção sem atrasos. Na saída, uma API oferece um ambiente aberto para a exportação de informações de indexação personalizadas.

O software do processador de entrada



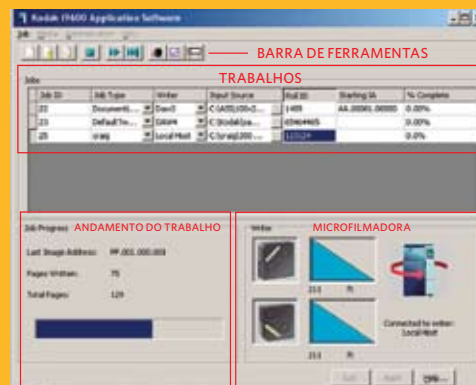
Processador de entrada

verifica se os arquivos são imagens TIFF válidas; segmenta lotes de imagens em rolos virtuais com base nos parâmetros de saída do filme do cliente e cria um “arquivo de listas” que pode ser usado pela microfilmadora. Se for necessário, o processador de entrada pode girar as imagens para a orientação adequada para a criação de filme e possui a capacidade de enviar imagens prontas para gravação para um diretório designado.

Se as imagens e as informações de índice forem fornecidas pelo sistema host, o processador de entrada poderá

carregá-las e processá-las ao mesmo tempo. O processador de entrada irá detectar e identificar automaticamente exceções de documentos que necessitem de atenção e também irá calcular a utilização de mídia.

A janela do aplicativo software é usada para



Aplicativo do software

gerenciar a fila do volume virtual e executar os trabalhos assim que ele forem carregados. Após selecionar um modelo de trabalho predefinido e verificar a disponibilidade de mídia, basta que o operador clique no ícone da microfilmadora para começar a gravar arquivos no arquivo de referência, em segundo plano e no modo não assistido.

O software é capaz de aceitar e processar arquivos no modo de lote ou pode construir automaticamente volumes em sincronia com os processos existentes no modo de notificação.

A tela do aplicativo do software é dividida nas áreas principais destacadas na ilustração.

Barra de ferramentas — botões de ícones para selecionar as tarefas mais comuns.

Trabalhos — permite que o operador revise, classifique e priorize os trabalhos de gravação na fila de processamento.

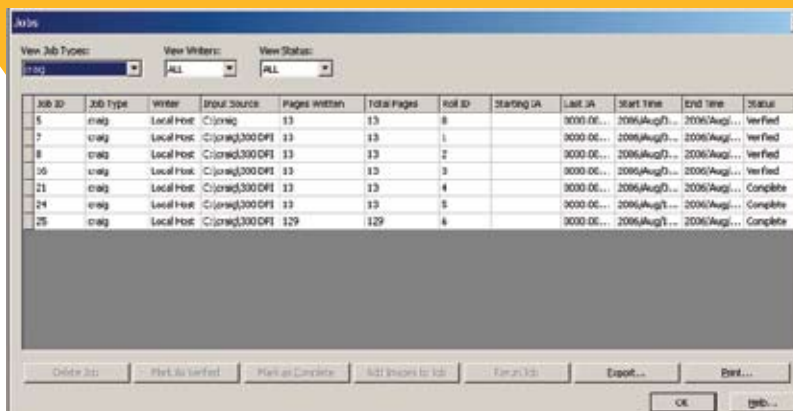
Andamento do trabalho — fornece uma atualização na gravação para que o operador possa gerenciar suas próprias tarefas em função de quando a gravadora necessitará de atenção.

Gravadora — mostra a disponibilidade de mídia e utilização para aumentar a garantia de que a saída do arquivo de referência está sendo processada em segundo plano.

Modo Quadro inteiro — permite gravar uma imagem em toda a extensão do microfilme de 16 mm sem marcas de imagem ou anotações de endereço.

A janela de serviços permite acessar as métricas de desempenho dos trabalhos e as informações de controle capturadas pelo software aplicativo da série i9600 e armazenadas no banco de dados de atividade de trabalhos. Isso permite auditar a atividade do processamento e verificar o status dos trabalhos de acordo com os objetivos do contrato de nível de manutenção. Os trabalhos podem ser removidos ou carregados novamente na fila de trabalhos conforme necessário. As informações também podem ser transferidas para os seus sistemas de monitoração e contabilidade específicos.

Gravar imagens eletrônicas no arquivo de referência com o software aplicativo da série i9600 é um processo lógico e dividido em etapas. A apresentação da listagem torna fácil gerenciar e monitorar o fluxo de trabalho. Além disso, o software gerencia a criação e a exportação das informações de localização de ativos, proporcionando a integração imediata do arquivo de referência com o seu sistema de gerenciamento de conteúdo empresarial.



Job ID	Job Type	Writer	Input Source	Pages Written	Total Pages	Roll ID	Starting JA	Last JA	Start Time	End Time	Status
5	img	Local Host	C:\img	13	13	8		9000.06...	2006/Aug/1...	2006/Aug/1...	Verified
7	img	Local Host	C:\img\300 DPI	13	13	1		9000.06...	2006/Aug/1...	2006/Aug/1...	Verified
8	img	Local Host	C:\img\300 DPI	13	13	2		9000.06...	2006/Aug/1...	2006/Aug/1...	Verified
10	img	Local Host	C:\img\300 DPI	13	13	3		9000.06...	2006/Aug/1...	2006/Aug/1...	Verified
11	img	Local Host	C:\img\300 DPI	13	13	4		9000.06...	2006/Aug/1...	2006/Aug/1...	Complete
14	img	Local Host	C:\img\300 DPI	13	13	5		9000.06...	2006/Aug/1...	2006/Aug/1...	Complete
25	img	Local Host	C:\img\300 DPI	129	129	6		9000.06...	2006/Aug/1...	2006/Aug/1...	Complete

Janela Serviços



Microfilmadora da série i9600

Para mais informações:

www.kodak.com/go/docimaging

Innovation you can count on.

Impresso com as tecnologias Kodak.

BRAZIL

Document Imaging, Kodak Brasileira Comércio de Produtos para Imagem e Serviços Ltda., Av.

Rua Fidêncio Ramos, 213- 7 andar - 04551-010 - Sao Paulo - SP - Brasil

Atendimento ao Cliente: 0800 891 4213

Email: informes@kodak.com

Web: www.kodak.com/go/docimaging-lar

Serviços e suporte **Kodak**